

## SISTEMA DI SORVEGLIANZA DELL'INFLUENZA

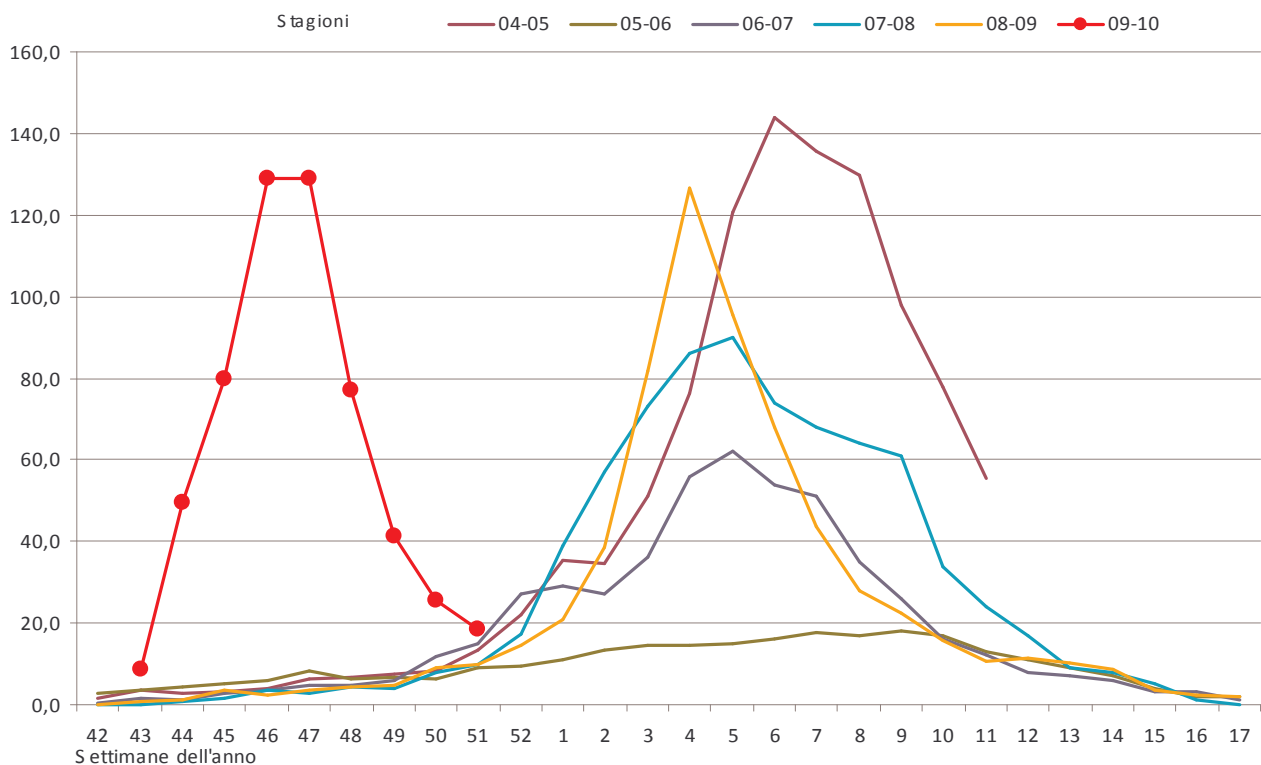
settimana 51: 14 dicembre – 20 dicembre 2009

Dal 19 ottobre scorso è stato avviato in Veneto il Sistema di Sorveglianza dell'influenza basato su medici sentinella. Hanno aderito alla rete 83 medici che assistono un numero di persone sufficiente a garantire una copertura del 2% dell'intera popolazione regionale distribuita in fasce d'età conformi a quelle della struttura della popolazione regionale.

Durante l'ultima settimana si sono avuti 189 casi con una incidenza di 1,8 per mille abitanti. Sulla base di questa incidenza si può stimare che questa settimana più di 8.950 persone siano state colpite da influenza in Veneto per un totale, dall'inizio dell'epidemia di oltre 200.000 casi.

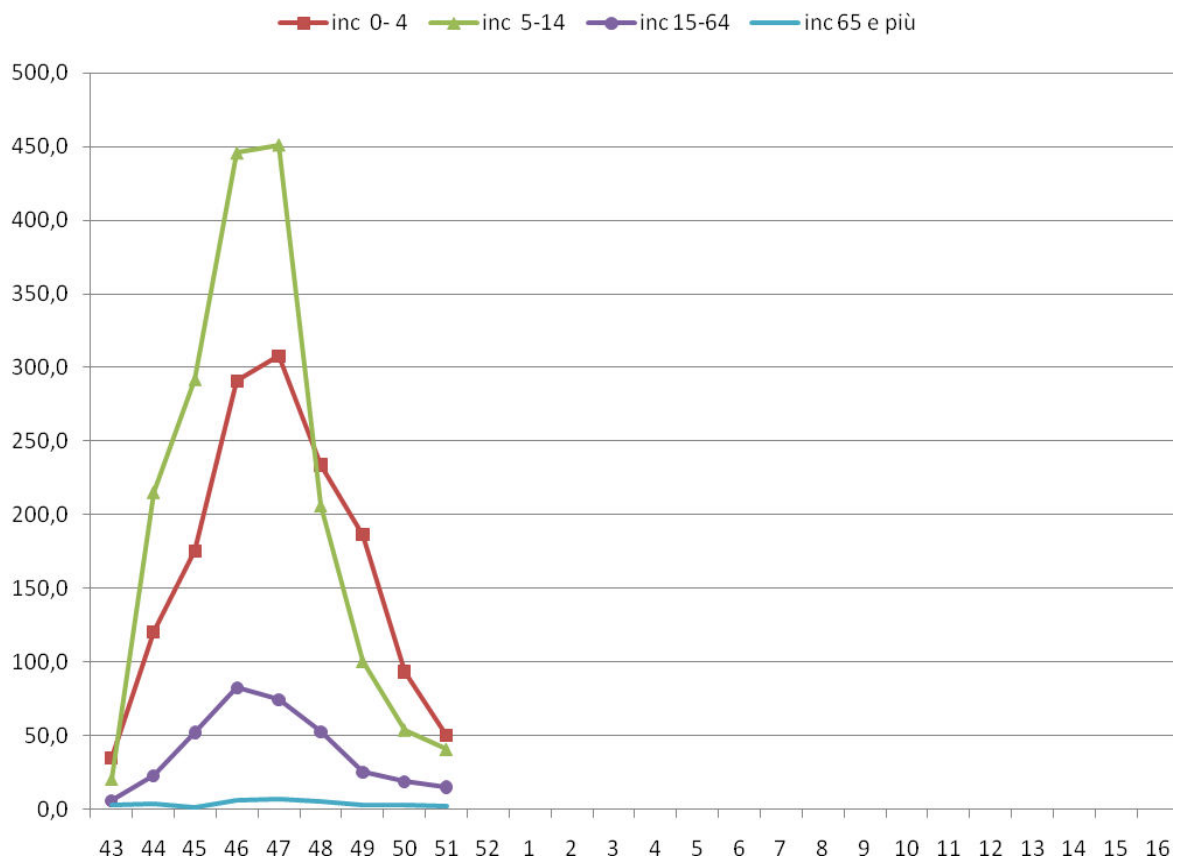
La curva di incidenza è ancora in diminuzione. (Fig.1).

Fig.1 : Incidenza settimanale a confronto con le altre stagioni epidemiche (scala per 10.000).



La fascia di età più colpita è anche questa settimana quella dei piccoli tra 0 e 4 anni (5 per mille), seguita dalla fascia tra i 5 e 14 anni (4 per mille) (Fig. 2 e Tab. 1).

Fig. 2: Incidenza per fasce d'età (scala per 10.000)



Tab. 1: Casi e incidenza per 10.000 abitanti suddivisi per fasce d'età

Sett.	Casi	Incidenza	0-4		5-14		15-24		25-34		35-44		45-54		55-64		65+	
			n.	inc.	n.	inc.	n.	inc.	n.	inc.	n.	inc.	n.	inc.	n.	inc.		
43	89	8,8	22	34,9	24	20,5	3	3,6	15	12,4	10	6,7	5	3,5	3	2,5	7	3,3
44	479	49,5	79	120,5	259	215,3	51	65,3	28	24,4	32	22,9	10	7,5	12	10,5	8	4,0
45	810	79,9	122	175,5	370	292,0	105	131,2	56	46,9	87	58,9	46	33,1	22	18,5	2	0,9
46	1.322	128,8	212	290,9	594	445,8	168	207,4	122	102,5	128	86,8	61	43,7	23	19,1	14	6,6
47	1.323	128,8	233	307,8	629	451,3	102	126,0	112	95,5	124	85,2	86	62,0	23	19,4	14	6,6
48	793	77,1	177	233,8	287	206,2	68	83,1	88	74,2	78	53,1	58	41,8	26	22,1	11	5,2
49	395	41,4	122	186,6	123	100,5	19	24,9	38	34,1	40	28,9	32	24,4	15	13,5	6	3,0
50	253	25,5	66	93,4	71	53,9	17	21,5	33	29,0	31	22,0	21	15,5	8	6,9	6	2,9
51	189	18,3	36	50,1	55	40,7	14	17,0	29	24,5	22	14,8	20	14,1	8	6,7	5	2,3

Con circolare ministeriale del 19 novembre non è più prevista la segnalazione di ogni singolo caso ricoverato ma solo la raccolta settimanale del dato aggregato. Rimane invece immediato l'obbligo di segnalazione dei casi gravi e dei decessi.

Di seguito i dati relativi alle ultime settimane di sorveglianza (i dati possono subire modificazioni).

Nell'ultima settimana si è avuto un ulteriore decesso per cui il numero complessivo di deceduti dall'inizio dell'epidemia è salito a 9.

<b>Settimana 51</b>	<b>Fasce età</b>								
14/12-20/12	0-4	5-14	15-24	25-34	35-44	45-54	55-64	> 64	Tot
Ospedalizzati	1	0	0	1	1	1	1	0	5
in terapia intensiva									
Decessi	0	0	0	0	0	0	0	1	1

<b>Settimana 50</b>	<b>Fasce età</b>								
7/12-13/12	0-4	5-14	15-24	25-34	35-44	45-54	55-64	> 64	Tot
Ospedalizzati	3	0	0	1	1	0	2	2	9
in terapia intensiva	1	0	0	1	0	0	2	1	5
Decessi	0	0	0	0	0	0	0	0	0

<b>Settimana 49</b>	<b>Fasce età</b>								
30/11-6/12	0-4	5-14	15-24	25-34	35-44	45-54	55-64	> 64	Tot
Ospedalizzati	7	6	3	5	4	6	3	2	36
in terapia intensiva	0	0	1	3	2	3	2	0	10
Decessi	0	0	0	0	0	0	0	0	0

<b>Settimana 48</b>	<b>Fasce età</b>								
23/11-29/11	0-4	5-14	15-24	25-34	35-44	45-54	55-64	> 64	Tot
Ospedalizzati	19	7	2	6	4	8	5	4	55
in terapia intensiva	1	0	0	3	1	2	0	1	8
Decessi	0	0	0	1	2	1	1	0	5

<b>Settimana 47</b>	<b>Fasce età</b>								
16/11-22/11	0-4	5-14	15-24	25-34	35-44	45-54	55-64	> 64	Tot
Ospedalizzati	9	9	3	5	9	7	7	4	53
in terapia intensiva	0	1	0	1	2	1	1	0	6
Decessi	1	0	0	0	0	0	1	0	2